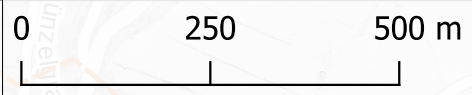


- Archäologisches Denkmal
- Bergbauspuren (DGM Erfassung)
- Seifenrelikt (DGM Erfassung)



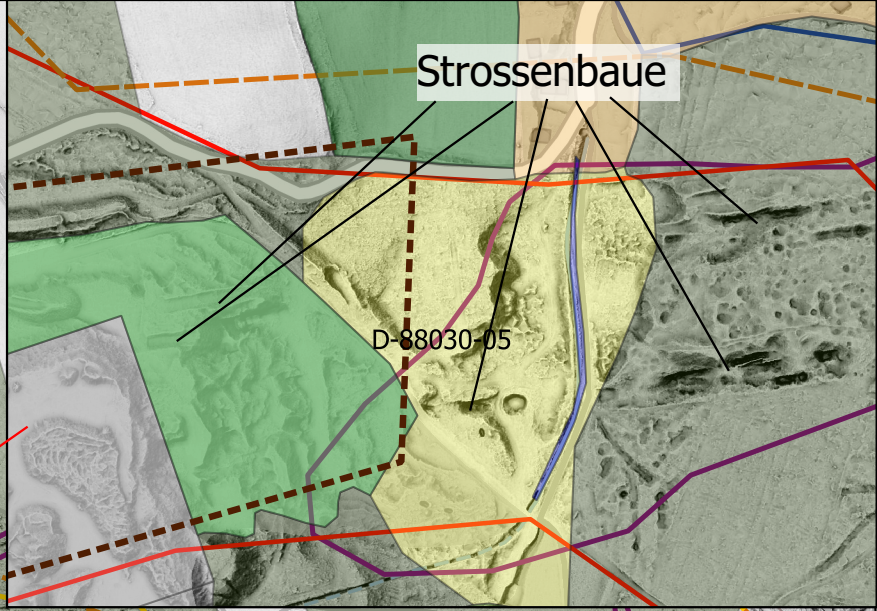
UNESCO Welterbe

- Welterbe-Bestandteil
- Pufferzone
- Export Sauberg BImSchG_aus GK4

Auszug FNP_Entwurf_Stand 230914

- Gewerbliche Bauflächen
- Grünflächen
- Maßnahmen für Naturschutz
- Versorgungsanlagen
- Waldflächen

Strossenbaue



D-88030-06

D-88030-04

D-88030-05

D-88030-05

Am Sauberg
Saubergstraße
Lange Gasse
Pochwerkstraße
Hüttenhof
Hürtenhof
B 95
Röhrgaben
Steinweg

Sommerleite
Seifenmalstraße

Am Sauberg
Sauberg
Sauberg Auffahrt

Am Sauberg

Am Sauberg