

Skilifte

Die Skilifte und Pisten der Region laden Ski- und Snowboardfahrer zu rasanten Talfahrten ein. Fernab von großen Skigebieten genießen Sie die Ruhe der winterlichen Natur.

- 1 Skilift „Am Mühlberg“ in Amtsberg mit Zugang über Einsiedel (200m, beleuchtet und beschneit)
- 2 Skilift „Am Andreasberg“ in Auerbach (400m)
- 3 Skilift „An der Hühnerfarm“ in Ehrenfriedersdorf (300m, beleuchtet)
- 4 Skilift „Am Gerichtsberg“ in Gelenau (250m, beleuchtet)
- 5 Skilift „Am Löffelberg“ in Thum OT Herold (500m)
- 6 Skilift „Am Ziegenberg“ in Zwönitz (200m, beleuchtet)

Rodelhänge

Zahlreiche Rodelhänge bieten Winterspaß für die ganze Familie.

- | | |
|---|--|
| 1 an der Grundschule in Auerbach | 6 an der Walthershöhe (Schlegelsberg) in Geyer |
| 2 am Andreasberg in Auerbach | 7 am Berggasthaus „Kapellenstein“ in Geyer |
| 3 an der „Hühnerfarm“ in Ehrenfriedersdorf | 8 Pfarrwiese am Festplatz in Thalheim |
| 4 am Steinbüschel in Ehrenfriedersdorf | 9 am Stadtpark in Thum |
| 5 Naturrodelhang im Greifensteinwald in Ehrenfriedersdorf | 10 am Ziegenberg in Zwönitz |



Weitere Winter-Highlights

Die märchenhafte Winterlandschaft erleben Sie auch bei einer Winterwanderung oder einer Pferdeschlittenfahrt.

Skiausleihstationen für Ski Alpin und Skischule

am Skilift „An der Hühnerfarm“ in Ehrenfriedersdorf, Tel. 037341 3355

Skiausleihstationen für Langlaufski

Jugendherberge Hormersdorf, Tel. 037346 1396

Gaststätte Waldschänke in Geyer, Tel. 037346 6190

Pferdeschlittenfahrten

Pferdehof Walther, Lange Gasse 27, 09427 Ehrenfriedersdorf, Tel. 0162 9893811, www.pferdekraft.de

Schaarschmidt & Spiegelhauer GbR, Gießbacher Hauptstr. 40, 09430 Drebach, Tel. 0174 4042889

Skisprungschancen am Schanzenkomplex in Geyer

Skikjöring-Veranstaltung in Geyer am Freizeitbad (je nach Witterung im Jan. / Feb.)



Wenn der Schnee auf sich warten lässt...

Bulldog-Museum Burkhardttsdorf, Topfmarkt 14, 09235 Burkhardttsdorf, Tel. 03721 22584

Burg Scharfenstein, Schloßberg 1, 09430 Drebach, Tel. 037291 3800, www.die-sehenswerten-drei.de

Zeiss Planetarium und Volkssternwarte Drebach, Milchstraße 1, 09430 Drebach, Tel. 037341 7435, www.sternwarte-drebach.de

Besucherbergwerk Zinngrube, Am Sauberg 1, 09427 Ehrenfriedersdorf, Tel. 037341 2557, www.zinngrube.de

Erstes Deutsches Strumpfmuseum, Rathausplatz 1a, 09423 Gelenau, Tel. 037297 853258, www.gelenau.de

Turmmuseum Geyer, Am Lotterhof 10, 09468 Geyer, Tel. 037346 1244, www.turmmuseum-geyer.de

Strumpfmuseum & -fabrik, Hauptstraße 83/69, 09390 Gornsdorf, Tel. 03721 2606-912

Haus der Heimatkunde, Hauptstraße 5, 09380 Thalheim, Tel. 03721 85121, www.thalheim-erzgeb.de

Technisches Museum Papiermühle Niederzwönitz, Niederzwönitzer Str. 62a, 08297 Zwönitz OT Niederzwönitz, Tel. 037754 2690, www.zwoenitz.de

Weitere spannende Ausflugsziele gibt es auf unserer Website:



GREIFENSTEIN-REGION



WINTERFREUDE UND LANGLAUFPARADIES

Tourist-Information Greifensteine
Greifensteinstraße 44 · 09427 Ehrenfriedersdorf
Tel. +49 (0) 37346 6870 · info@greifensteine.de

www.facebook.com/greifensteinregion
www.instagram.com/greifensteinregion
www.pinterest.com/greifensteinregion



www.greifensteine.de

Impressum
Verein zur Entwicklung der Zwönitztal-Greifensteinregion e.V.; 1. Auflage, Redaktionsschluss: November 2020
Alle Angaben sind unverbindlich und dienen ausschließlich der Information. Änderungen sind vorbehalten. Alle Angaben ohne Gewähr für Richtigkeit, Vollständigkeit und Aktualität. Die dargestellten Strecken sind Vorschläge und Möglichkeiten. An die ständige Benutzbarkeit und den Zustand der Strecken können keine Ansprüche erhoben werden. Die Übersicht dient nicht als Ersatz für detailliertes Kartenmaterial. Wir empfehlen Ihnen, sich vorab bezüglich der gewünschten Tour bei den angegebenen Stellen zu informieren. Zuständig für die Durchführung der ELER-Förderung im Freistaat Sachsen ist das Staatsministerium für Energie, Klimaschutz, Umwelt und Landwirtschaft, Referat Förderstrategie, ELER-Verwaltungsbehörde.

Bildnachweise
Titelbild, Panoramabild Langlauf, Skikjöring: Stadt Geyer, Skier: Gemeinde Gelenau; Frau am Lift: Stadt Zwönitz



Europäischer Landwirtschaftsfonds für die Entwicklung des ländlichen Raums: Hier investiert Europa in die ländlichen Gebiete





GREIFENSTEIN-
REGION

www.greifensteine.de

Langlauf

Bei ausgedehnten Touren gleiten Sie mit Ihren Skiern durch die wunderschöne winterliche Landschaft. Ob im klassischen Stil oder beim Skaten - 140 km abwechslungsreiche Langlaufstrecken mit Panoramablick auf das Erzgebirge erwarten Sie. Dabei kommen sowohl Laien als auch Fortgeschrittene auf ihre Kosten.

Einzelne Tourenvorschläge mit Höhenprofil, Beschreibung und weiteren Informationen finden Sie auf unserer Website unter www.greifensteine.de oder durch Scannen des QR-Codes.



Legende:

- Regelmäßig gespurte Langlaufstrecken
- unregelmäßig oder nur an Wochenenden gespurte Langlaufstrecken
- präparierte Winterwanderwege
- Skilifte
- Rodelhänge
- Parkplätze mit Einstieg in die Langlaufstrecken
- Tourist-Informationen

Schneetelefone:

Geyer: Tel. 037346 10570

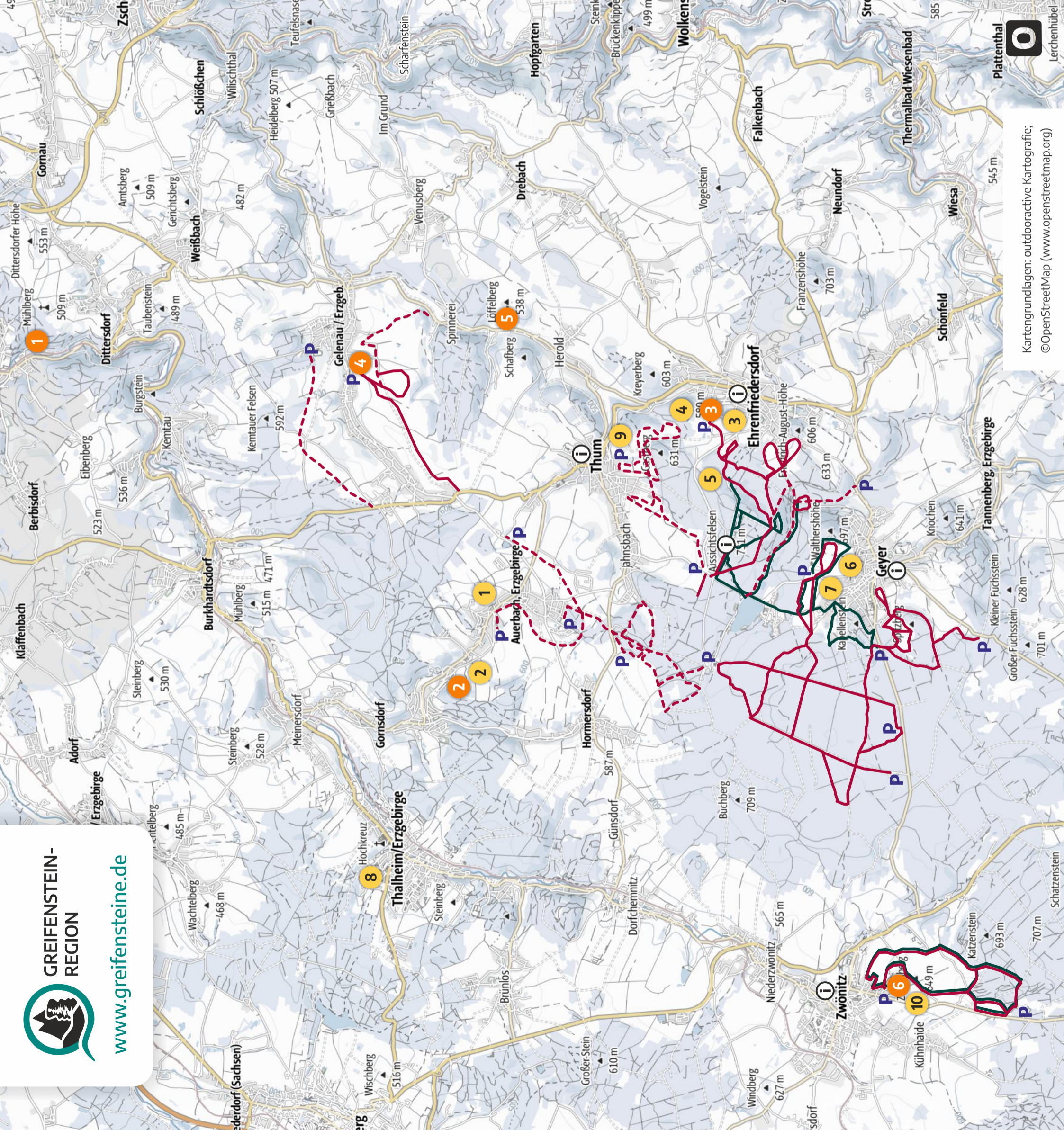
Ehrenfriedersdorf (nur bei Liftbetrieb): Tel. 0157 57758038

Zwönitz (nur bei Liftbetrieb): Tel. 037754-75665

Hinweis: Langlaufstrecken und Winterwanderwege werden nur bei entsprechenden Schneebedingungen präpariert.

Tourist-Information Greifensteine:

Tel. 037346 6870, info@greifensteine.de



Kartgrundlagen: outdooractive Kartografie;

©OpenStreetMap (www.openstreetmap.org)



Lerchenhubel